

「コロナ禍における進路選択行動影響調査」報告書  
～2022年3月調査より～



# 目次

設問番号	設問の内容	データ掲載ページ
	調査概要	2
	基本属性	3
出願状況	興味関心のある学校数	4
	資料請求した学校数	5
	出願校数・出願の件数	6-7
	出願予定校数・出願予定の件数	8-9
入試方式	検討している入試方法	10
	受験した入試方法	11
	4月に入学する学校の合格した入試方法	12
	第1志望校の決定	13
進路検討満足度	進路選択行動の満足度	14

## 調査概要

調査目的	コロナ禍での進路検討を余儀なくされた高校生の進路選択行動を把握する		
調査対象	全国の高校1年生、高校2年生、高校3年生		
調査期間	2022年3月2日～2022年3月8日		
調査手法	WEB調査		
依頼数	34,311	調査依頼した対象者数	
有効回答数	3,157 高1：1,052 高2：1,052 高3：1,053	大学進学：2,438 短大進学：138 専門進学：509	集計対象とする有効回答 の対象者数

# 基本属性

## ◇2022年3月時点の学年

TOTAL	高校1年	高校2生	高校3年	その他
3158	1052	1052	1053	0
100.0	33.3	33.3	33.4	0.0

## ◇性別

TOTAL	男子	女子	その他
3158	1579	1579	0
100.0	50.0	50.0	0.0

## ◇高校の所在都道府県

TOTAL	北海道	青森県	岩手県	宮城県	秋田県	山形県	福島県	茨城県	栃木県	群馬県	埼玉県	千葉県	東京都	神奈川県	新潟県	富山県	石川県	福井県	山梨県	長野県	岐阜県	静岡県	愛知県
3158	149	45	38	63	26	15	35	90	51	56	203	171	329	236	66	25	33	11	25	73	68	81	161
100.0	4.7	1.4	1.2	2.0	0.8	0.5	1.1	2.8	1.6	1.8	6.4	5.4	10.4	7.5	2.1	0.8	1.1	0.3	0.8	2.3	2.2	2.6	5.1
三重県	滋賀県	京都府	大阪府	兵庫県	奈良県	和歌山県	鳥取県	島根県	岡山県	広島県	山口県	徳島県	香川県	愛媛県	高知県	福岡県	佐賀県	長崎県	熊本県	大分県	宮崎県	鹿児島県	沖縄県
47	35	67	182	155	43	15	15	17	68	86	13	12	22	31	7	106	15	34	27	25	14	30	43
1.5	1.1	2.1	5.8	4.9	1.4	0.5	0.5	0.5	2.2	2.7	0.4	0.4	0.7	1.0	0.2	3.4	0.5	1.1	0.8	0.8	0.4	0.9	1.4

## ◇在籍している高校の「大学に進学する人の割合」

TOTAL	95%以上	70%～95%未満	40%～70%未満	10%～40%未満	10%未満
3158	1176	918	740	229	94
100.0	37.3	29.1	23.4	7.2	3.0

## ◇文理

TOTAL	文系	理系	どちらでもない	まだ決めていない
3158	1516	1239	297	106
100.0	48.0	39.2	9.4	3.4

## ◇高校卒業後の進路・考えているものすべて【高校1、2年生】

TOTAL	大学・専門職大学	短期大学・専門職短期大学	専門学校	海外の大学	就職	その他・未定
2105	1731	218	502	34	135	35
100.0	82.2	10.3	23.9	1.6	6.4	1.7

## ◇高校卒業後の進路・最も進みたいもの【高校1、2年生】

TOTAL	大学・専門職大学	短期大学・専門職短期大学	専門学校	海外の大学	就職	その他・未定
2105	1633	77	321	9	46	18
100.0	77.6	3.7	15.2	0.4	2.2	0.9

## ◇高校卒業後の進路【高校3年生】

TOTAL	大学・専門職大学	短期大学・専門職短期大学	専門学校	海外の大学	就職	その他・未定
1053	805	61	188	0	0	0
100.0	76.4	5.8	17.8	0.0	0.0	0.0

# 興味・関心のある学校数（単一回答）

【ベース：全体】

あなたは何校の学校に興味・関心を持ちましたか(していますか)。それぞれについて枠内にその数をお答えください。  
※決まっていない場合は「0」を入力してください。

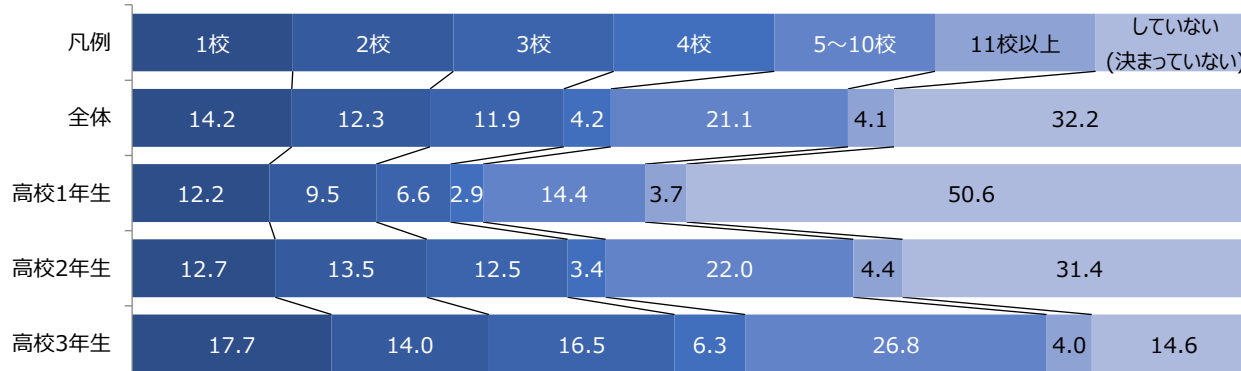
(%)	1校	2校	3校	4校	5~10校	11校以上	していない (決まっていない)
凡例							
全体	12.3	13.6	16.8	6.2	26.7	4.2	20.0
高校1年生	12.7	13.0	13.9	4.7	21.3	2.8	31.6
高校2年生	11.1	14.9	17.0	5.8	27.8	4.8	18.7
高校3年生	13.1	13.0	19.6	8.2	31.1	5.2	9.8

N		1校	2校	3校	4校	5~10校	11校以上	していない (決まっていない)	平均値
全体	3158	12.3	13.6	16.8	6.2	26.7	4.2	20.0	3.8
進学先 (希望)	2,535	10.5	12.5	16.7	6.5	28.9	4.5	20.4	4.0
	279	14.7	15.9	16.4	4.6	19.6	5.6	23.3	3.6
	690	15.1	18.5	18.5	5.2	18.8	4.1	19.9	3.3
学年	1,052	12.7	13.0	13.9	4.7	21.3	2.8	31.6	2.9
	1,052	11.1	14.9	17.0	5.8	27.8	4.8	18.7	4.1
	1,053	13.1	13.0	19.6	8.2	31.1	5.2	9.8	4.4
性別	1,579	14.1	13.0	16.7	6.1	26.0	3.8	20.2	3.6
	1,579	10.5	14.3	17.0	6.4	27.4	4.6	19.9	4.0
進学率	1,176	9.8	10.6	16.8	7.3	31.1	5.0	19.4	4.1
	918	10.6	15.4	16.7	5.6	26.8	3.9	21.0	3.8
	740	14.2	15.0	17.5	5.5	24.1	3.0	20.7	3.3
	229	18.9	18.4	19.1	6.0	17.9	4.2	15.4	3.4
	94	29.6	12.5	7.6	5.3	12.5	8.1	24.4	4.7
エリア	149	15.3	20.0	14.9	8.0	20.6	4.3	16.9	3.6
	220	18.2	14.4	15.4	4.6	22.5	9.3	15.6	4.5
	360	11.6	12.4	20.5	5.9	32.8	3.3	13.5	4.1
	939	9.3	12.9	15.0	6.7	29.9	3.6	22.7	3.9
	427	11.4	11.2	19.4	7.2	26.3	4.7	19.9	3.8
	497	12.4	13.8	19.1	5.4	25.3	3.6	20.4	3.6
	271	16.4	17.9	14.0	5.0	20.7	3.1	22.9	3.2
	294	14.3	13.1	15.6	6.6	24.0	5.2	21.3	3.7
	1,794	10.5	12.7	17.4	6.4	27.8	3.6	21.6	3.7
	1,364	14.7	14.9	16.2	5.9	25.3	5.0	18.0	3.8
文理	1,516	10.4	13.7	17.1	6.1	29.8	5.1	17.9	4.2
	1,239	12.8	11.6	17.5	6.7	27.7	3.9	19.9	3.7
	297	18.1	21.4	15.7	6.5	14.1	1.8	22.5	2.7
	106	17.4	15.8	8.8	2.5	7.6	1.9	46.0	1.8

# 資料請求した学校数（単一回答）

【ベース：全体】

あなたは何校の学校に資料を請求しましたか(していますか)。それぞれについて枠内にその数をお答えください。  
 (%)  
 ※決まっていない場合は「0」を入力してください。

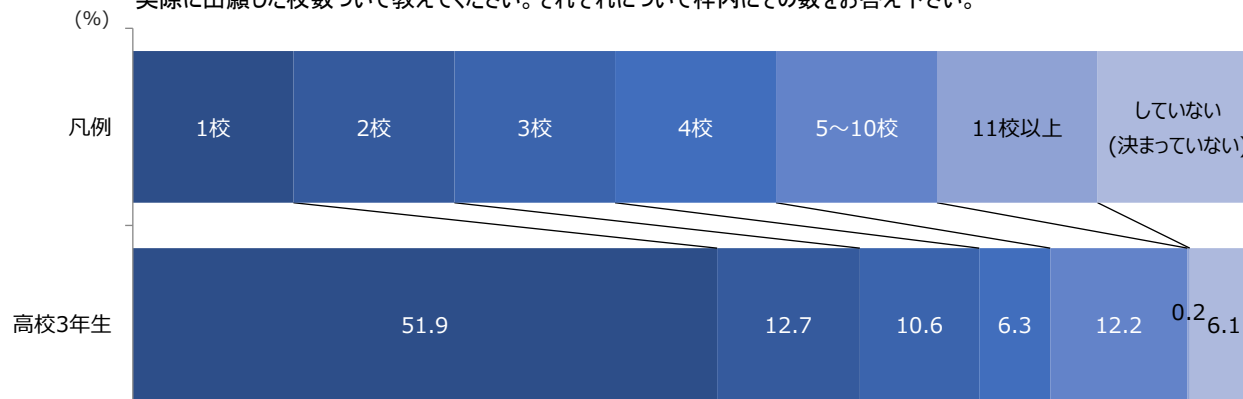


N		1校	2校	3校	4校	5~10校	11校以上	していない (決まっていない)	平均値
全体	3158	14.2	12.3	11.9	4.2	21.1	4.1	32.2	3.3
進学先 (希望)	2,535	11.9	11.1	12.1	4.3	21.8	4.4	34.3	3.4
	279	14.7	14.7	10.2	2.1	19.2	5.9	33.2	3.5
	690	18.6	16.6	11.2	3.9	17.4	4.0	28.3	3.2
学年	1,052	12.2	9.5	6.6	2.9	14.4	3.7	50.6	2.5
	1,052	12.7	13.5	12.5	3.4	22.0	4.4	31.4	3.5
	1,053	17.7	14.0	16.5	6.3	26.8	4.0	14.6	3.8
性別	1,579	15.7	11.8	11.8	4.1	18.9	2.9	34.8	2.8
	1,579	12.7	12.9	11.9	4.3	23.2	5.2	29.6	3.7
進学率	1,176	13.0	10.1	11.8	4.3	22.5	3.7	34.7	3.2
	918	11.7	13.4	12.1	4.3	23.5	4.5	30.5	3.6
	740	16.8	12.3	12.8	4.1	18.8	3.6	31.7	2.9
	229	18.9	20.3	11.4	3.6	15.6	4.3	26.0	3.1
	94	22.3	10.8	5.5	4.8	11.1	8.1	37.6	4.5
エリア	149	11.9	16.7	10.0	5.6	21.7	4.5	29.6	3.4
	220	18.9	15.8	8.5	3.2	19.3	6.8	27.5	4.0
	360	17.8	12.7	17.6	2.8	21.2	3.7	24.2	3.5
	939	12.6	12.3	10.7	5.0	22.6	3.5	33.4	3.2
	427	11.7	10.8	14.3	5.7	22.9	4.4	30.1	3.5
	497	13.9	12.8	13.0	3.6	20.4	3.1	33.2	2.9
	271	18.1	8.3	7.3	3.0	16.8	4.4	42.1	2.9
	294	13.3	12.7	10.9	3.3	19.5	4.8	35.5	3.3
	1,794	12.8	11.9	12.4	4.8	22.1	3.4	32.6	3.1
	1,364	16.1	12.9	11.2	3.5	19.7	4.9	31.8	3.4
文理	1,516	12.4	11.8	12.5	4.8	24.4	5.2	29.0	3.8
	1,239	14.9	12.5	12.5	3.6	19.5	3.3	33.7	3.0
	297	20.1	18.5	9.6	4.1	15.2	2.6	29.9	2.8
	106	16.2	1.4	2.5	3.6	8.2	0.6	67.5	1.2

# 出願校数 (単一回答)

【ベース：高校3年生】

実際に出願した校数について教えてください。それぞれについて枠内にその数をお答え下さい。

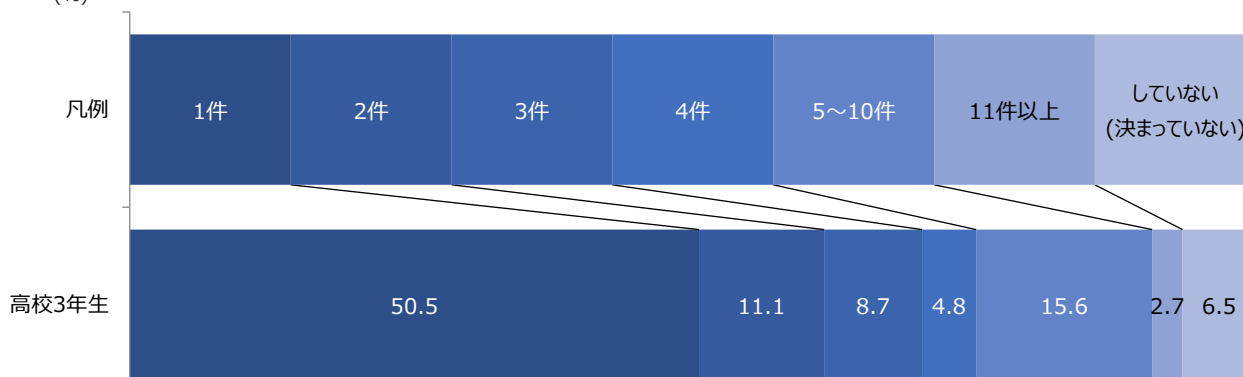


	N	1校	2校	3校	4校	5~10校	11校以上	していない (決まっていない)	平均値
全体	1053	51.9	12.7	10.6	6.3	12.2	0.2	6.1	2.1
進学先 (希望)	805	43.7	14.2	12.6	8.2	15.8	0.1	5.5	2.4
	61	70.7	15.5	3.2	0.0	0.9	0.0	9.6	1.2
	188	81.3	5.6	4.2	0.6	0.6	0.3	7.4	1.2
学年	0	0.0	0.0	0.0	0.0	0.0	0.0	0.0	-
	0	0.0	0.0	0.0	0.0	0.0	0.0	0.0	-
	1,053	51.9	12.7	10.6	6.3	12.2	0.2	6.1	2.1
性別	526	42.5	14.2	13.1	7.8	16.0	0.0	6.3	2.3
	527	61.3	11.3	8.1	4.8	8.4	0.3	5.8	1.8
進学率	394	40.1	13.7	14.0	9.9	17.7	0.1	4.4	2.6
	293	48.4	12.6	10.8	7.1	13.1	0.2	7.9	2.1
	257	62.6	12.9	8.9	2.4	6.5	0.0	6.6	1.7
	81	81.7	9.0	0.7	0.7	2.4	0.7	4.8	1.3
	48	71.6	8.8	3.9	0.0	6.9	0.0	8.8	1.4
エリア	49	51.4	16.9	16.4	5.1	4.0	0.0	6.2	1.8
	67	64.8	10.7	7.1	3.3	7.9	0.0	6.2	1.6
	119	58.7	5.6	9.2	6.8	13.6	0.0	6.1	2.0
	318	52.8	7.5	6.1	6.6	19.1	0.3	7.5	2.3
	159	45.2	14.7	13.5	8.3	12.1	0.3	5.8	2.3
	160	49.5	18.0	11.7	6.6	10.1	0.0	4.2	2.0
	75	49.2	11.8	23.4	7.4	3.3	0.0	4.8	1.9
	105	49.5	25.5	9.8	3.5	6.1	0.0	5.6	1.9
	604	49.8	11.5	9.4	7.2	15.6	0.3	6.2	2.3
	449	54.8	14.3	12.1	5.2	7.7	0.0	5.9	1.8
文理	555	49.9	11.5	11.8	7.3	13.9	0.2	5.3	2.3
	404	46.8	16.8	10.6	6.4	12.4	0.0	7.0	2.1
	93	86.0	1.8	3.0	0.6	1.2	0.6	6.8	1.2
	0	0.0	0.0	0.0	0.0	0.0	0.0	0.0	-

# 出願のべ件数 (単一回答)

【ベース：高校3年生】

(%) 実際に出願した出願件数について教えてください。(のべ)



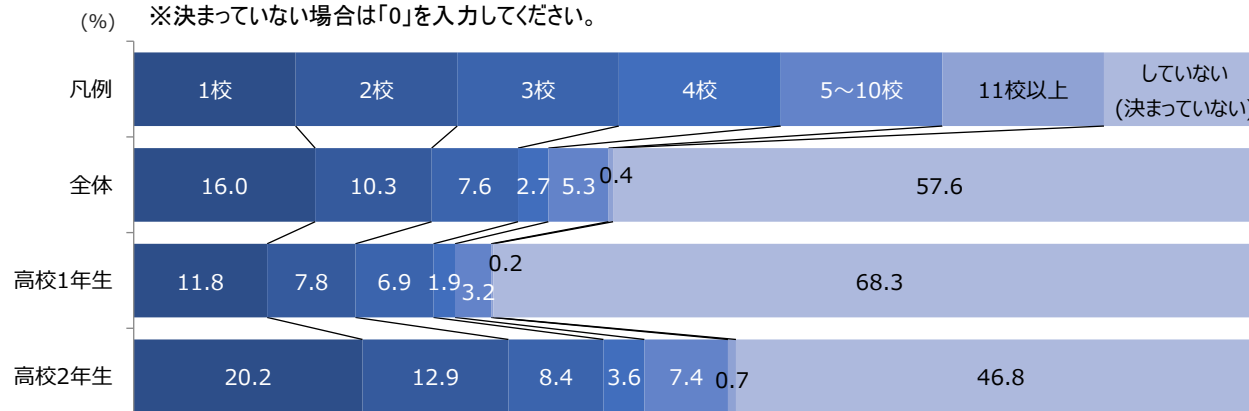
		N	1件	2件	3件	4件	5~10件	11件以上	していない(決まっていない)	平均値
全体		1053	50.5	11.1	8.7	4.8	15.6	2.7	6.5	2.6
進学先 (希望)	大学・専門職大学	805	41.7	11.9	10.8	5.8	20.1	3.5	6.1	3.0
	短大・専門職短大	61	70.7	13.7	5.0	0.0	0.9	0.0	9.6	1.2
	専門学校	188	81.6	6.7	0.9	1.9	1.2	0.3	7.4	1.2
学年	高校1年生	0	0.0	0.0	0.0	0.0	0.0	0.0	0.0	-
	高校2年生	0	0.0	0.0	0.0	0.0	0.0	0.0	0.0	-
	高校3年生	1,053	50.5	11.1	8.7	4.8	15.6	2.7	6.5	2.6
性別	男子	526	41.4	12.3	10.8	6.3	19.0	3.0	7.1	2.9
	女子	527	59.6	9.9	6.6	3.3	12.2	2.4	6.0	2.3
進学率	95%以上	394	39.2	10.6	11.8	5.4	23.1	4.9	5.0	3.4
	70%~95%未満	293	46.2	10.5	8.9	6.4	16.9	3.0	8.3	2.7
	40%~70%未満	257	62.1	12.5	6.2	3.9	8.2	0.0	7.2	1.8
	10%~40%未満	81	77.2	12.8	1.4	0.0	3.1	0.7	4.8	1.4
	10%未満	28	71.6	6.9	8.8	1.9	1.9	0.0	8.8	1.3
エリア	北海道	49	47.4	16.4	14.2	4.5	11.3	0.0	6.2	2.0
	東北	67	63.1	9.1	8.7	1.7	9.5	0.8	7.1	1.9
	北関東・甲信越	119	57.8	7.7	6.3	0.5	18.3	1.6	7.7	2.2
	南関東	318	51.5	6.8	3.6	5.0	20.0	5.5	7.5	3.1
	東海・北陸	159	44.9	12.5	11.9	7.5	15.7	1.7	5.8	2.6
	関西	160	46.5	15.3	8.7	5.9	14.6	3.5	5.4	2.8
	中国・四国	75	48.4	11.1	24.1	2.6	8.9	0.0	4.8	2.1
	九州・沖縄	105	49.0	18.1	8.5	6.9	11.5	0.0	6.1	2.1
	アーク	604	48.3	9.8	7.1	5.9	18.1	4.3	6.5	3.0
	ローカル	449	53.5	12.8	10.9	3.3	12.3	0.6	6.6	2.1
	文理	文系	555	48.2	10.3	7.7	5.5	18.7	3.4	6.2
理系		404	45.2	14.3	11.9	4.8	14.6	2.3	7.0	2.5
どちらでもない		93	87.2	1.8	1.2	0.6	1.8	0.6	6.8	1.2
	まだ決めていない (高1,高2)	0	0.0	0.0	0.0	0.0	0.0	0.0	0.0	-



# 出願予定校数 (単一回答)

【ベース：高校1、2年生】

現在の出願予定校数について教えてください。(あくまで予定で構いません)  
※決まっていない場合は「0」を入力してください。



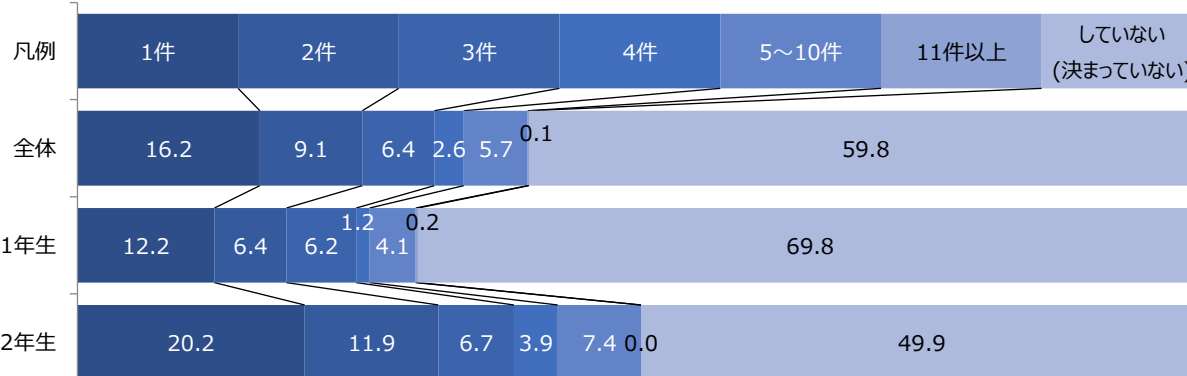
N		1校	2校	3校	4校	5~10校	11校以上	していない (決まっていない)	平均値	
全体	2105	16.0	10.3	7.6	2.7	5.3	0.4	57.6	1.2	
進学先 (希望)	大学・専門職大学	1,731	12.0	10.7	8.7	3.2	6.3	0.5	58.6	1.3
	短大・専門職短大	218	16.5	14.1	3.6	2.5	1.2	0.0	62.2	0.7
	専門学校	502	25.5	9.3	3.7	0.9	1.3	0.2	59.2	0.7
学年	高校1年生	1,052	11.8	7.8	6.9	1.9	3.2	0.2	68.3	0.8
	高校2年生	1,052	20.2	12.9	8.4	3.6	7.4	0.7	46.8	1.6
	高校3年生	0	0.0	0.0	0.0	0.0	0.0	0.0	0.0	-
	その他	0	0.0	0.0	0.0	0.0	0.0	0.0	0.0	-
性別	男子	1,052	17.2	10.0	7.7	3.7	5.6	0.7	55.1	1.4
	女子	1,052	14.8	10.7	7.6	1.8	4.9	0.2	60.1	1.0
進学率	95%以上	782	12.4	10.6	9.3	3.6	8.6	0.5	55.1	1.5
	70%~95%未満	625	13.6	12.7	8.5	3.1	3.7	0.1	58.1	1.0
	40%~70%未満	483	20.3	8.8	5.4	1.2	3.0	0.4	60.9	0.8
	10%~40%未満	148	25.4	5.2	5.6	2.8	1.7	0.6	58.7	0.9
	10%未満	66	29.7	6.5	0.0	0.0	5.7	2.9	55.2	2.1
エリア	北海道	99	23.5	15.1	11.3	0.0	2.0	3.8	44.4	2.1
	東北	153	27.2	15.4	8.5	2.6	3.1	1.2	42.1	1.7
	北関東・甲信越	241	15.7	11.5	10.9	3.6	4.4	0.4	53.4	1.2
	南関東	621	12.0	8.4	6.8	3.8	9.7	0.1	59.2	1.3
	東海・北陸	268	15.3	6.2	6.1	4.7	3.6	0.0	64.0	0.9
	関西	337	11.9	10.8	6.7	0.9	4.0	0.0	65.6	0.8
	中国・四国	196	21.8	10.4	7.0	1.0	2.9	0.0	56.9	0.8
	九州・沖縄	189	18.8	13.6	8.1	1.9	2.5	1.0	54.2	1.5
	アーク	1,190	12.6	8.4	6.8	3.2	7.0	0.1	61.8	1.1
	ローカル	915	20.4	12.8	8.7	2.1	3.0	0.9	52.0	1.3
	文理	文系	961	15.6	9.7	8.1	2.8	6.5	0.3	57.1
理系		834	14.4	13.4	9.3	3.4	5.6	0.8	53.0	1.4
どちらでもない		203	28.4	4.5	1.4	0.0	0.3	0.0	65.4	0.4
まだ決めていない (高1,高2)		106	8.5	2.6	2.5	1.9	1.4	0.0	83.1	0.4

# 出願予定のべ件数（単一回答）

【ベース：高校1、2年生】

現在の出願予定件数について教えてください。（あくまで予定で構いません）

(%) ※決まっていない場合は「0」を入力してください。



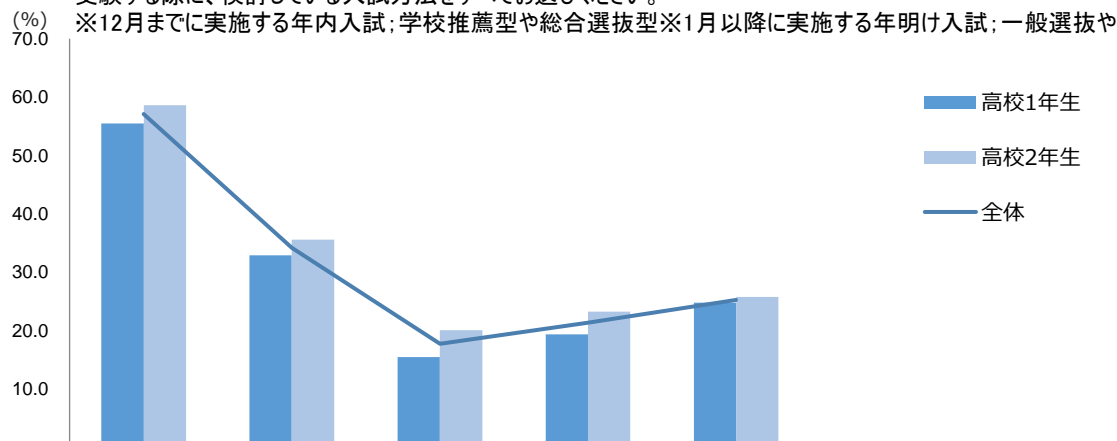
N		1件	2件	3件	4件	5~10件	11件以上	していない(決まっていない)	平均値	
全体	2105	16.2	9.1	6.4	2.6	5.7	0.1	59.8	1.0	
進学先 (希望)	大学・専門職大学	1,731	12.7	9.2	7.5	3.1	6.8	0.1	60.6	1.1
	短大・専門職短大	218	18.1	14.7	2.6	0.9	1.5	0.0	62.1	0.7
	専門学校	502	25.3	8.2	3.1	0.1	1.5	0.0	61.9	0.6
学年	高校1年生	1,052	12.2	6.4	6.2	1.2	4.1	0.2	69.8	0.8
	高校2年生	1,052	20.2	11.9	6.7	3.9	7.4	0.0	49.9	1.2
	高校3年生	0	0.0	0.0	0.0	0.0	0.0	0.0	0.0	-
性別	男子	1,052	17.6	8.8	6.8	3.1	6.2	0.0	57.5	1.1
	女子	1,052	14.8	9.5	6.1	2.0	5.3	0.2	62.2	1.0
進学率	95%以上	782	12.8	9.6	8.0	2.7	9.3	0.1	57.5	1.2
	70%~95%未満	625	14.5	10.4	7.5	3.9	3.4	0.1	60.1	1.0
	40%~70%未満	483	20.6	8.0	4.2	1.3	4.0	0.0	61.9	0.8
	10%~40%未満	148	25.3	6.2	3.9	1.4	2.3	0.0	61.0	0.7
	10%未満	66	20.6	7.0	0.0	0.0	5.7	0.0	66.6	0.6
エリア	北海道	99	28.8	11.6	10.6	0.7	3.2	0.0	45.1	1.0
	東北	153	21.3	18.4	7.5	2.2	1.9	0.0	48.7	1.0
	北関東・甲信越	241	15.9	9.0	8.6	4.0	6.7	0.0	55.7	1.2
	南関東	621	12.4	7.2	4.7	3.3	9.7	0.3	62.4	1.2
	東海・北陸	268	14.9	7.4	6.3	3.4	4.3	0.0	63.6	0.9
	関西	337	12.8	8.8	6.7	1.3	3.4	0.0	67.0	0.8
	中国・四国	196	23.7	8.5	4.3	1.3	3.8	0.0	58.3	0.8
	九州・沖縄	189	18.4	10.6	8.2	1.8	4.2	0.0	56.7	1.0
	アールバン	1,190	13.0	7.5	5.8	2.8	7.0	0.1	63.8	1.0
	ローカル	915	20.4	11.3	7.3	2.3	4.1	0.0	54.7	1.0
	文理	文系	961	15.6	8.6	6.3	3.2	6.8	0.2	59.4
理系		834	15.9	11.2	8.5	2.8	6.5	0.0	55.2	1.1
どちらでもない		203	25.8	5.3	1.1	0.0	0.0	0.0	67.8	0.4
まだ決めていない(高1,高2)		106	6.5	5.4	1.7	0.0	1.4	0.0	85.0	0.3

# 検討している入試方法（複数回答）

【ベース：大学・短大進学希望者&高校1、2年生】

受験する際に、検討している入試方法をすべてお選びください。

※12月までに実施する年内入試；学校推薦型や総合選抜型※1月以降に実施する年明け入試；一般選抜や大学入学共通テスト利用

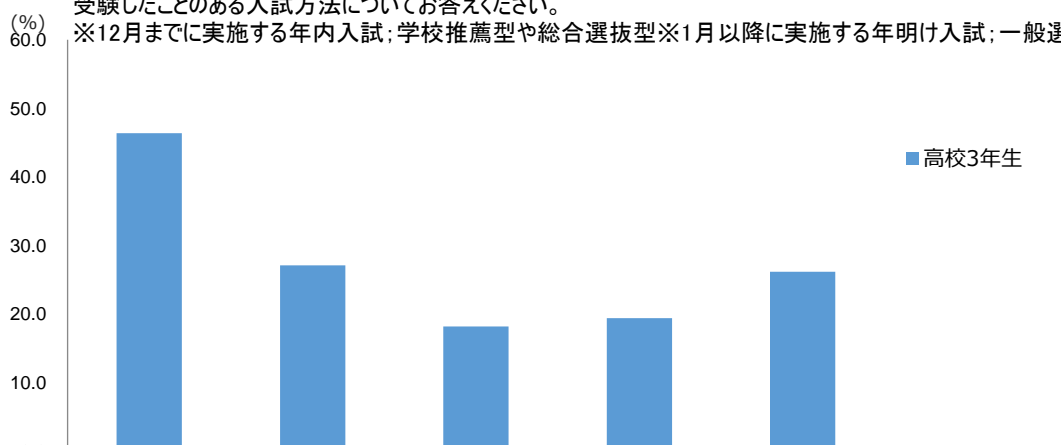


		N							
		一般選抜	共通テスト利用入試	総合型選抜	学校推薦型選抜(公募制)	学校推薦型選抜(指定校)	まだ決めていない	その他	
全体		2105	57.1	34.2	17.8	21.4	25.3	19.4	1.7
進学先(希望)	大学・専門職大学	1,731	63.7	40.1	18.3	21.9	25.5	15.5	1.3
	短大・専門職短大	218	46.8	27.7	21.0	28.4	31.8	24.9	0.3
学年	高校1年生	1,052	55.5	32.9	15.5	19.4	24.8	25.6	1.3
	高校2年生	1,052	58.6	35.6	20.1	23.3	25.8	13.2	2.1
性別	男子	1,052	59.1	34.8	16.5	19.1	24.4	18.6	1.7
	女子	1,052	55.0	33.7	19.1	23.6	26.2	20.2	1.7
進学率	95%以上	782	71.6	48.6	16.5	19.3	19.7	11.3	1.3
	70%~95%未満	625	57.8	32.9	20.3	24.3	26.5	20.2	1.3
	40%~70%未満	483	44.9	21.7	18.1	20.8	30.1	25.6	2.9
	10%~40%未満	148	28.6	14.6	16.2	23.8	39.4	28.8	2.4
	10%未満	66	30.8	13.0	11.6	16.8	13.4	41.9	0.0
エリア	北海道	99	52.4	28.0	22.7	14.4	13.5	16.6	4.3
	東北	153	53.7	30.2	25.6	30.7	30.7	17.4	1.7
	北関東・甲信越	241	57.6	33.6	17.1	25.5	25.6	17.5	0.5
	南関東	621	60.2	38.8	18.0	18.1	29.0	15.6	2.2
	東海・北陸	268	55.9	33.3	15.2	15.3	20.4	23.9	0.5
	関西	337	51.5	32.2	14.7	24.6	24.7	23.6	3.0
	中国・四国	196	65.2	35.8	17.0	22.7	25.4	17.3	0.8
	九州・沖縄	189	54.3	30.0	19.4	24.4	22.5	25.8	0.7
	アーバン	1,190	56.6	35.5	16.5	19.2	26.1	19.7	2.1
	ローカル	915	57.7	32.6	19.6	24.1	24.3	19.0	1.2
文理	文系	961	60.1	38.8	19.8	23.8	28.6	15.3	1.9
	理系	834	63.8	37.8	17.5	19.9	22.0	16.1	1.5
	どちらでもない	203	26.3	11.0	15.2	18.6	27.9	36.8	2.2
	まだ決めていない(高1,高2)	106	35.4	9.3	8.3	15.7	16.3	48.6	0.0

# 受験したことがある入試方法（複数回答）

【ベース：大学・短大進学希望者＆高校3年生】

受験したことがある入試方法についてお答えください。  
 ※12月までに実施する年内入試；学校推薦型や総合選抜型※1月以降に実施する年明け入試；一般選抜や大学入学共通テスト利用

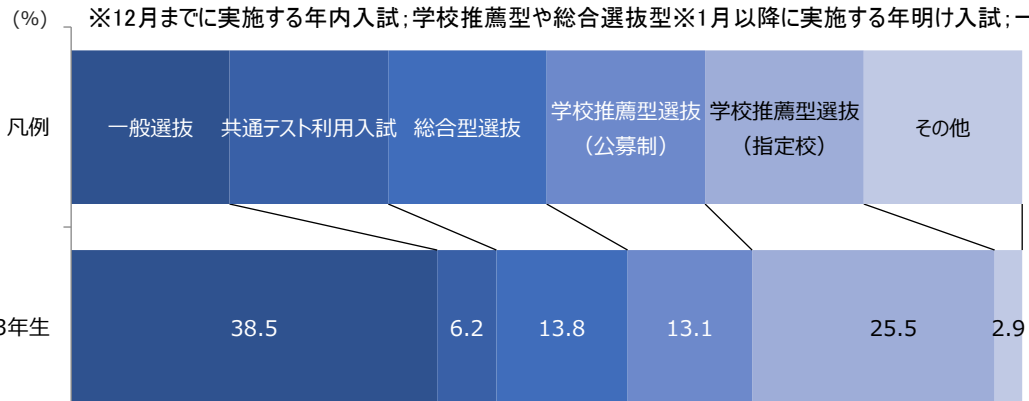


		N	一般選抜	共通テスト利用入試	総合型選抜	学校推薦型選抜 (公募制)	学校推薦型選抜 (指定校)	その他
全体		1053	46.4	27.1	18.2	19.4	26.2	3.4
進学先 (希望)	大学・専門職大学	805	54.4	33.7	14.4	18.3	25.9	2.4
	短大・専門職短大	61	27.0	11.9	13.7	27.0	41.1	1.8
学年	高校3年生	1,053	46.4	27.1	18.2	19.4	26.2	3.4
性別	男子	526	56.0	31.7	14.9	15.7	23.1	3.4
	女子	527	36.8	22.5	21.5	23.1	29.3	3.4
進学率	95%以上	394	63.5	35.8	14.3	17.2	19.5	3.5
	70%～95%未満	293	43.1	29.6	15.7	19.9	28.0	2.5
	40%～70%未満	257	33.6	17.6	24.7	19.7	32.3	3.7
	10%～40%未満	81	25.9	10.7	23.1	26.2	29.7	6.2
	10%未満	28	17.7	12.7	24.6	23.5	36.2	0.0
エリア	北海道	49	54.3	22.0	7.3	15.2	24.3	5.1
	東北	67	42.7	23.7	24.0	24.5	26.6	0.8
	北関東・甲信越	119	42.0	26.7	18.0	16.1	31.9	2.6
	南関東	318	42.2	27.8	21.3	12.1	31.6	4.1
	東海・北陸	159	54.6	32.3	13.0	18.4	22.4	5.3
	関西	160	49.1	24.6	12.8	34.1	21.4	2.1
	中国・四国	75	44.9	27.1	25.2	20.7	16.3	2.2
	九州・沖縄	105	47.0	26.0	21.5	22.3	24.6	2.6
	アーバン	604	47.0	27.8	17.9	18.5	26.5	4.1
	ローカル	449	45.6	26.2	18.5	20.6	25.8	2.4
	文理	文系	555	49.6	31.6	18.3	19.4	26.5
理系		404	49.0	26.8	15.4	17.5	24.8	3.7
どちらでもない		93	16.1	1.8	29.4	27.4	31.0	8.0
まだ決めていない (高1,高2)		0	0.0	0.0	0.0	0.0	0.0	0.0

# 4月に入学する学校の合格した入試方法（単一回答）

【ベース：大学・短大進学希望者＆高校3年生】

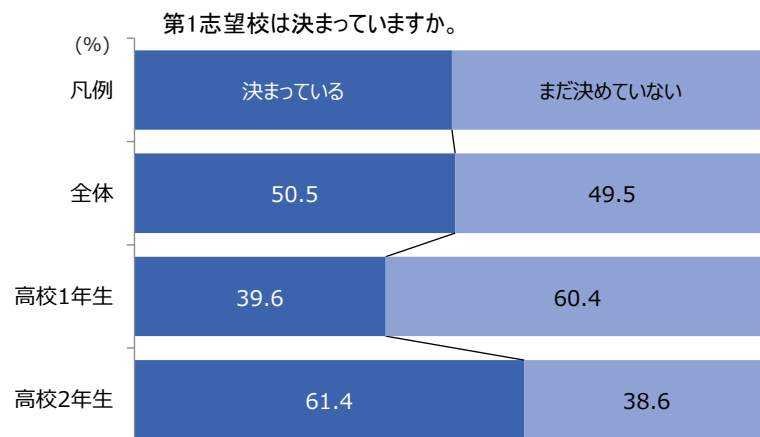
4月に入学する学校はどのような入試方法で合格した学校ですか。  
 ※12月までに実施する年内入試；学校推薦型や総合選抜型※1月以降に実施する年明け入試；一般選抜や大学入学共通テスト利用



N		一般選抜	共通テスト利用入試	総合型選抜	学校推薦型選抜 (公募制)	学校推薦型選抜 (指定校)	その他
全体	1053	38.5	6.2	13.8	13.1	25.5	2.9
進学先 (希望)	805	45.2	7.2	9.3	11.5	25.0	1.8
	61	26.1	4.1	11.8	15.1	41.1	1.8
学年	1,053	38.5	6.2	13.8	13.1	25.5	2.9
性別	526	47.8	7.5	9.3	10.1	22.8	2.6
	527	29.3	4.9	18.2	16.2	28.2	3.2
進学率	394	52.2	7.3	8.3	10.5	19.2	2.5
	293	36.6	7.9	12.7	13.5	26.8	2.5
	257	26.9	3.8	21.1	13.6	31.0	3.5
	81	23.2	1.4	19.3	21.0	29.7	5.5
	28	17.7	8.8	17.7	19.6	36.2	0.0
エリア	49	47.0	7.3	7.3	9.0	24.3	5.1
	67	31.9	4.6	19.5	17.4	25.8	0.8
	119	32.1	7.7	11.7	14.0	31.9	2.6
	318	35.5	5.4	16.6	8.0	31.1	3.5
	159	42.5	8.1	11.0	12.3	22.1	4.0
	160	44.1	3.8	8.6	21.4	20.3	1.7
	75	41.2	6.7	20.7	17.7	12.2	1.5
	105	39.1	8.0	13.8	12.5	24.1	2.6
	604	39.5	5.5	13.9	11.7	26.0	3.4
	449	37.2	7.1	13.6	15.1	24.8	2.2
文理	555	40.3	7.3	12.9	11.8	25.9	1.9
	404	42.3	6.0	11.8	12.9	23.7	3.2
	93	11.6	0.6	27.6	22.4	30.4	7.4
	0	0.0	0.0	0.0	0.0	0.0	0.0

# 第1志望校の決定（単一回答）

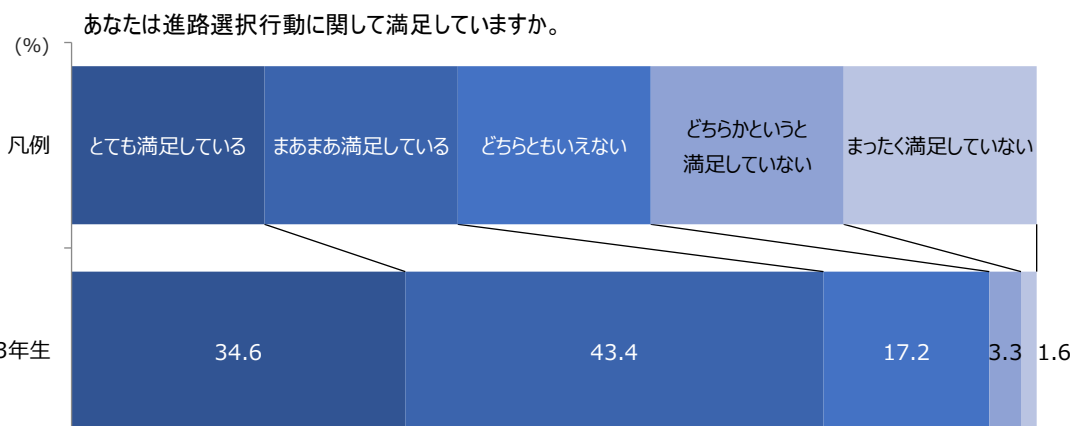
【ベース：高校1、2年生】



		N	決まっている	まだ決めていない	
全体		2105	50.5	49.5	
進学先 (希望)	大学・専門職大学	1,731	50.3	49.7	
	短大・専門職短大	218	33.8	66.2	
	専門学校	502	42.1	57.9	
学年	高校1年生	1,052	39.6	60.4	
	高校2年生	1,052	61.4	38.6	
	高校3年生	0	0.0	0.0	
性別	男子	1,052	53.4	46.6	
	女子	1,052	47.6	52.4	
進学率	95%以上	782	58.5	41.5	
	70%~95%未満	625	47.4	52.6	
	40%~70%未満	483	42.0	58.0	
	10%~40%未満	148	51.3	48.7	
	10%未満	66	45.8	54.2	
エリア	北海道	99	64.4	35.6	
	東北	153	55.6	44.4	
	北関東・甲信越	241	49.4	50.6	
	南関東	621	49.9	50.1	
	東海・北陸	268	49.5	50.5	
	関西	337	46.3	53.7	
	中国・四国	196	50.8	49.2	
	九州・沖縄	189	51.1	48.9	
	アールバン	1,190	49.0	51.0	
	ローカル	915	52.5	47.5	
	文理	文系	961	51.1	48.9
		理系	834	56.0	44.0
どちらでもない		203	43.5	56.5	
まだ決めていない (高1,高2)		106	14.8	85.2	

# 進路選択行動の満足度（単一回答）

【ベース：高校3年生】



		N	とても満足している	まあまあ満足している	どちらともいえない	どちらかという満足していない	まったく満足していない	
全体		1053	34.6	43.4	17.2	3.3	1.6	
進学先（希望）	大学・専門職大学	805	34.8	44.1	15.5	4.0	1.5	
	短大・専門職短大	61	26.9	40.2	27.9	3.2	1.8	
	専門学校	188	36.1	41.1	20.6	0.3	1.9	
学年	高校3年生	1,053	34.6	43.4	17.2	3.3	1.6	
性別	男子	526	33.6	42.5	18.7	3.4	1.9	
	女子	527	35.5	44.2	15.7	3.3	1.4	
進学率	95%以上	394	38.7	40.5	16.1	3.3	1.3	
	70%~95%未満	293	34.4	45.7	14.4	3.6	1.9	
	40%~70%未満	257	31.3	42.2	21.2	3.2	2.2	
	10%~40%未満	81	25.8	50.7	19.7	3.8	0.0	
	10%未満	28	32.3	48.1	17.7	0.0	1.9	
エリア	北海道	49	36.8	40.1	18.7	4.5	0.0	
	東北	67	42.7	38.2	16.6	0.8	1.7	
	北関東・甲信越	119	42.9	38.4	16.4	1.9	0.5	
	南関東	318	41.3	40.5	12.6	3.2	2.5	
	東海・北陸	159	24.7	47.5	23.4	4.4	0.0	
	関西	160	27.1	47.3	19.8	3.8	1.9	
	中国・四国	75	27.8	51.8	15.5	2.2	2.6	
	九州・沖縄	105	29.7	44.0	19.1	4.8	2.4	
	アーバン	604	33.9	44.1	16.9	3.4	1.8	
	ローカル	449	35.5	42.4	17.6	3.2	1.4	
	文理	文系	555	35.7	45.0	13.8	4.3	1.3
		理系	404	33.3	42.4	20.0	2.5	1.9
		どちらでもない	93	33.7	37.4	25.0	1.2	2.7
まだ決めていない（高1,高2）		0	0.0	0.0	0.0	0.0	0.0	

満足している計	満足していない計	加重平均値
78.0	4.9	4.1
78.9	5.5	4.1
67.1	5.0	3.9
77.2	2.2	4.1
78.0	4.9	4.1
76.1	5.3	4.0
79.7	4.7	4.1
79.2	4.6	4.1
80.1	5.5	4.1
73.5	5.4	4.0
76.5	3.8	4.0
80.4	1.9	4.1
76.9	4.5	4.1
80.9	2.5	4.2
81.3	2.4	4.2
81.8	5.7	4.2
72.2	4.4	3.9
74.4	5.7	3.9
79.6	4.8	4.0
73.7	7.2	3.9
78.0	5.2	4.1
77.9	4.6	4.1
80.7	5.6	4.1
75.7	4.4	4.0
71.1	3.9	4.0
0.0	0.0	-

※※加重平均値は各カテゴリに数値データを付与して算出している。  
 「満足していない」= 1  
 「どちらかという満足していない」= 2  
 「どちらともいえない」= 3  
 「まあまあ満足している」= 4  
 「とても満足している」= 5



高校・大学の取り組み事例等はHPに掲載しています。  
「リクルート進学総研」

リクルート進学総研

