



リクルート「ワークス大卒求人倍率調査(2010年卒)」

大卒求人倍率は1.62倍、 新卒採用の過熱ぶりが一段落

全体傾向

厳しい経済環境下でも、
求人総数は72.5万人に

リクルートワークス研究所が調査した、来春2010年3月卒業予定の大学生・大学院生を対象とする、全国の民間企業の求人総数は、昨年の94.8万人よりも22万人減少の72.5万人となった。

この落ち込みにより、就職氷河期再来か、との声が上がったが、求人総数の72.5万人を見るかぎり、企業の採用意欲は言われているほどには

落ち込んではいない。

この背景として、バブル崩壊後の厳しい経済環境下に、新卒採用を凍結、あるいは大幅に縮小したことにより、社員の人口ピラミッドのバランスが崩れたことなどが教訓となっていることが考えられる。また、長期的な視野のもと、5年後、10年後といった将来を見越した人材を採用するためや、若い世代を入れることにより、組織の活性化や長期的な組織競争力を強化するために、新卒採用を行っている。

一方、学生の民間企業就職希望

者数は、昨年よりも0.4万人増加(+0.9%)した44.7万人となった。

よって、需給バランスである求人倍率(求人総数÷民間企業就職希望者数)は、1.62倍となった。昨年の2.14倍から0.52ポイント低下したが、1996年3月卒(1.08倍)や、2000年3月卒(0.99倍)の就職難とされている時代ほどには、落ち込まない見通しとなっている。

昨年、一昨年では、景況感の好調さが後押しになり、調査開始以来、過去最高の求人総数となったが、その過熱ぶりから一段落した状況となっている。

従業員規模別の求人倍率

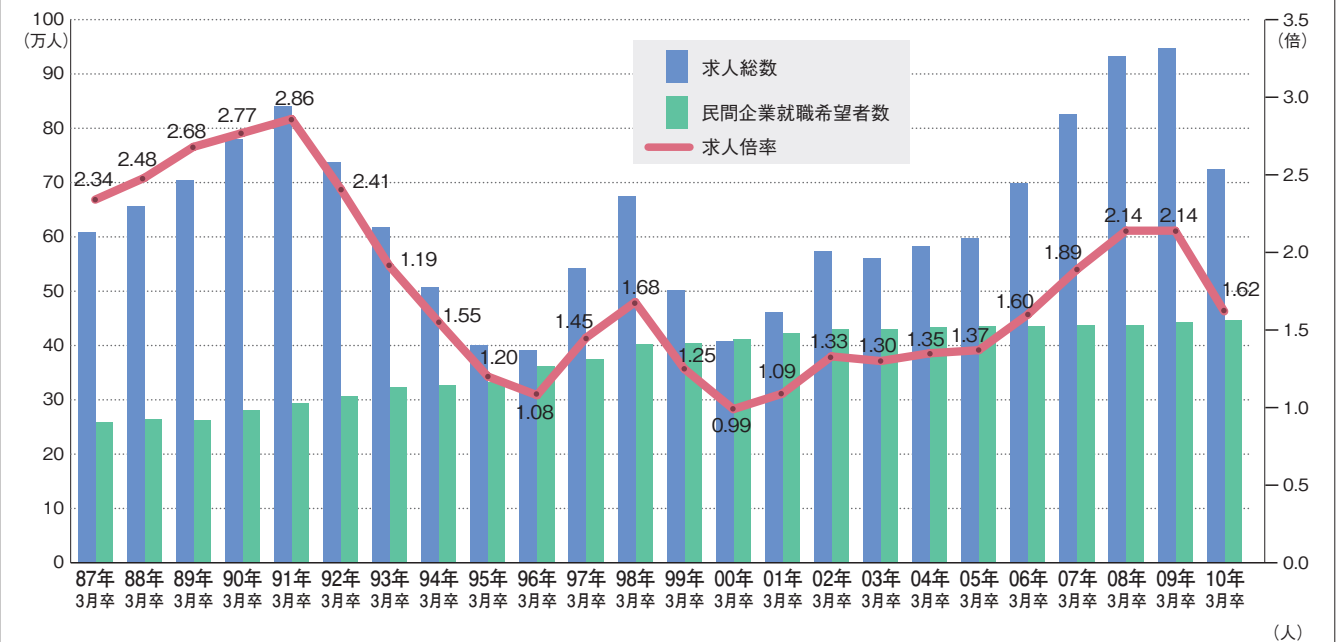
大手希望者は
さらに厳しい就職状況に

ここで、従業員規模別、業種別にて、企業と学生の状況を見てみたい。まず、従業員規模別であるが、従業員1000人未満・1000人以上企業とで見比べてみる。

従業員1000人未満企業の求人総数は56.6万人と、昨年より17.4万人の減少(-23.5%)。学生の民間企業就職希望者数は15.6万人と昨年より1.8万人の減少(-10.2%)となった。よって求人倍率は昨年より0.63ポイント低下の3.63倍となったが、依然と採用環境は厳しい状況となっている。一方、従業員1000人以上企業の求

人総数は16.0万人と、昨年より4.9万人の減少(-23.5%)。学生の民間企業就職希望者数は29.1万人で、昨年より2.2万人の増加(+8.1%)となり、より大手志向が見られた。よって求人倍率は0.55倍と、昨年の0.77倍よりも低下し、学生は厳しい就職環境を肌で感じていることだろう。

図表1 求人総数・民間企業就職希望者数・大卒求人倍率の推移



| | 87年3月卒 | 88年3月卒 | 89年3月卒 | 90年3月卒 | 91年3月卒 | 92年3月卒 | 93年3月卒 | 94年3月卒 | 95年3月卒 | 96年3月卒 | 97年3月卒 | 98年3月卒 |
|------------|---------|---------|---------|---------|---------|----------|----------|----------|----------|---------|----------|----------|
| 求人倍率 | 2.34倍 | 2.48倍 | 2.68倍 | 2.77倍 | 2.86倍 | 2.41倍 | 1.91倍 | 1.55倍 | 1.20倍 | 1.08倍 | 1.45倍 | 1.68倍 |
| 求人総数 | 608,000 | 655,700 | 704,100 | 779,200 | 840,400 | 738,100 | 617,000 | 507,200 | 400,400 | 390,700 | 541,500 | 675,200 |
| 対前年増減数 | - | +47,700 | +48,400 | +75,100 | +61,200 | ▲102,300 | ▲121,100 | ▲109,800 | ▲106,800 | ▲9,700 | +150,800 | +133,700 |
| 対前年増減率 | - | +7.8% | +7.4% | +10.7% | +7.9% | ▲12.2% | ▲16.4% | ▲17.8% | ▲21.1% | ▲2.4% | +38.6% | +24.7% |
| 民間企業就職希望者数 | 259,500 | 264,600 | 262,800 | 281,000 | 293,800 | 306,200 | 323,200 | 326,500 | 332,800 | 362,200 | 373,800 | 403,000 |
| 対前年増減数 | - | +5,100 | ▲1,800 | +18,200 | +12,800 | +12,400 | +17,000 | +3,300 | +6,300 | +29,400 | +11,600 | +29,200 |
| 対前年増減率 | - | +2.0% | ▲0.7% | +6.9% | +4.6% | +4.2% | +5.6% | +1.0% | +1.9% | +8.8% | +3.2% | +7.8% |

| | 99年3月卒 | 00年3月卒 | 01年3月卒 | 02年3月卒 | 03年3月卒 | 04年3月卒 | 05年3月卒 | 06年3月卒 | 07年3月卒 | 08年3月卒 | 09年3月卒 | 10年3月卒 |
|------------|----------|---------|---------|----------|---------|---------|---------|----------|----------|----------|---------|----------|
| 求人倍率 | 1.25倍 | 0.99倍 | 1.09倍 | 1.33倍 | 1.30倍 | 1.35倍 | 1.37倍 | 1.60倍 | 1.89倍 | 2.14倍 | 2.14倍 | 1.62倍 |
| 求人総数 | 502,400 | 407,800 | 461,600 | 573,400 | 560,100 | 583,600 | 596,900 | 698,800 | 825,000 | 932,600 | 948,000 | 725,300 |
| 対前年増減数 | ▲172,800 | ▲94,600 | +53,800 | +111,800 | ▲13,300 | +23,500 | +13,300 | +101,900 | +126,200 | +107,600 | +15,400 | ▲222,700 |
| 対前年増減率 | ▲25.6% | ▲18.8% | +13.2% | +24.2% | ▲2.3% | +4.2% | +2.3% | +17.1% | +18.1% | +13.0% | +1.7% | ▲23.5% |
| 民間企業就職希望者数 | 403,500 | 412,300 | 422,000 | 430,200 | 430,800 | 433,700 | 435,100 | 436,300 | 436,900 | 436,500 | 443,100 | 447,000 |
| 対前年増減数 | +500 | +8,800 | +9,700 | +8,200 | +600 | +2,900 | +1,400 | +1,200 | +600 | ▲400 | +6,600 | +3,900 |
| 対前年増減率 | +0.1% | +2.2% | +2.4% | +1.9% | +0.1% | +0.7% | +0.3% | +0.3% | +0.1% | ▲0.1% | +1.5% | +0.9% |

業種別の求人倍率

金融業は、狭き門がさらに厳しく

次に業種別状況を製造業、流通業、金融業、サービス・情報業の4分類で見える。

製造業の求人総数は31.9万人と、昨年より11.9万人の減少(-27.2%)。民間企業就職希望者数は16.2万人

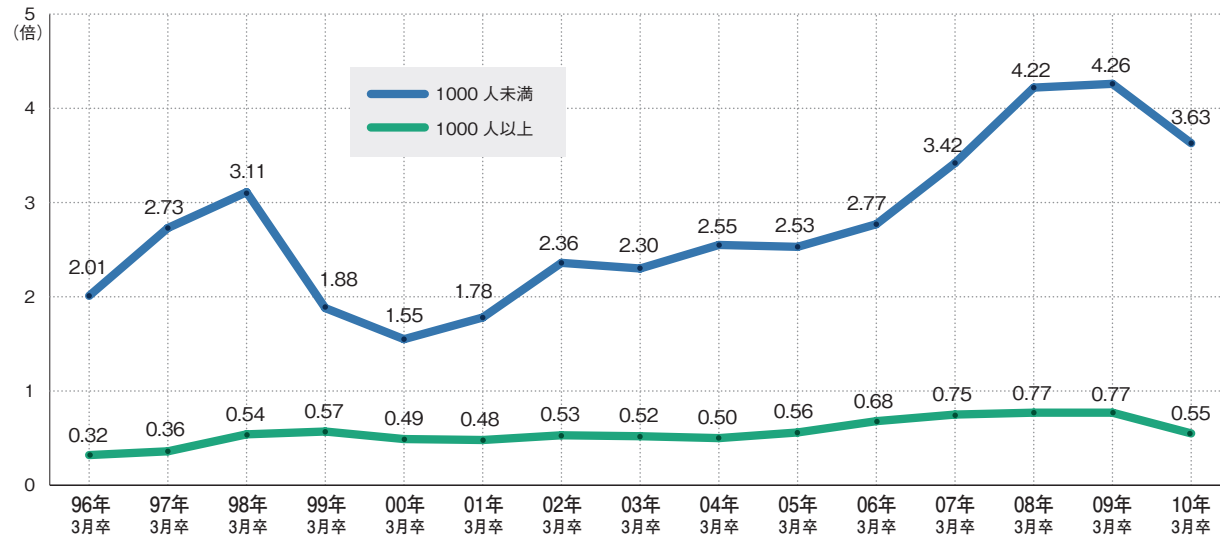
と、昨年より微減(-0.4万人, -2.4%)となった。求人倍率は、製造業の求人総数が就職希望者数よりも大きく減少したことにより、昨年より0.67ポイント低下した1.97倍となっている。

流通業の求人総数は28.5万人と、昨年より7.6万人の減少(-21.0%)。民間企業就職希望者数は6.1万人と、昨年より1.1万人の増加(+21.4%)。求人倍率は昨年より2.49ポイント低

下しているが、4.66倍と他の業種と比べると高い倍率となっており、企業側にとって、厳しい採用環境が依然続いている。

金融業の求人総数は1.3万人と、昨年より0.5万人の減少(-27.6%)。民間企業就職希望者数は6.3万人と昨年より1.1万人の増加(+20.7%)。求人倍率は昨年の0.35倍から0.21倍と、学生にとって厳しい就職環境が続

図表2 従業員規模別求人総数及び民間企業就職希望者数、大卒求人倍率の推移



(人)

| 【1000人未満】 | 04年3月卒 | 05年3月卒 | 06年3月卒 | 07年3月卒 | 08年3月卒 | 09年3月卒 | 10年3月卒 |
|---------------|----------|----------|----------|----------|----------|----------|----------|
| 求人総数(A) | 456,100 | 454,000 | 534,200 | 638,300 | 729,800 | 739,300 | 565,600 |
| 対前年増減数 | +21,400 | ▲2,100 | +80,200 | +104,100 | +91,500 | +9,500 | ▲173,700 |
| 対前年増減率 | +4.9% | ▲0.5% | +17.7% | +19.5% | +14.3% | +1.3% | ▲23.5% |
| 民間企業就職希望者数(B) | 179,100 | 179,300 | 192,900 | 186,400 | 173,100 | 173,700 | 155,900 |
| 対前年増減数 | ▲9,700 | +200 | +13,600 | ▲6,500 | ▲13,300 | +600 | ▲17,800 |
| 対前年増減率 | ▲5.1% | +0.1% | +7.6% | ▲3.4% | ▲7.1% | +0.3% | ▲10.2% |
| 過不足数(B-A) | ▲277,000 | ▲274,700 | ▲341,300 | ▲451,900 | ▲556,700 | ▲565,600 | ▲409,700 |

| 【1000人以上】 | 04年3月卒 | 05年3月卒 | 06年3月卒 | 07年3月卒 | 08年3月卒 | 09年3月卒 | 10年3月卒 |
|---------------|----------|----------|---------|---------|---------|---------|----------|
| 求人総数(A) | 127,500 | 142,900 | 164,600 | 186,700 | 202,800 | 208,700 | 159,700 |
| 対前年増減数 | +2,200 | +15,400 | +21,700 | +22,100 | +16,100 | +5,900 | ▲49,000 |
| 対前年増減率 | +1.8% | +12.1% | +15.2% | +13.4% | +8.6% | +2.9% | ▲23.5% |
| 民間企業就職希望者数(B) | 254,600 | 255,800 | 243,400 | 250,500 | 263,400 | 269,400 | 291,100 |
| 対前年増減数 | +12,600 | +1,200 | ▲12,400 | +7,100 | +12,900 | +6,000 | +21,700 |
| 対前年増減率 | +5.2% | +0.5% | ▲4.8% | +2.9% | +5.1% | +2.3% | +8.1% |
| 過不足数(B-A) | +127,100 | +112,900 | +78,800 | +63,800 | +60,600 | +60,700 | +131,400 |

● 調査概要 ●

調査目的: 2010年3月卒業予定の大学生および大学院生に対する、全国の民間企業の採用予定数から、大卒者の求人倍率を算出し、新卒採用における求人動向の需給バランスを明らかにする。

【企業調査】
調査対象: 従業員規模5人以上の全国の民間企業7,180社

調査項目: 2010年3月卒業予定者の採用予定数

調査期間: 2009年2月9日~3月12日
回収社数: 4,333社

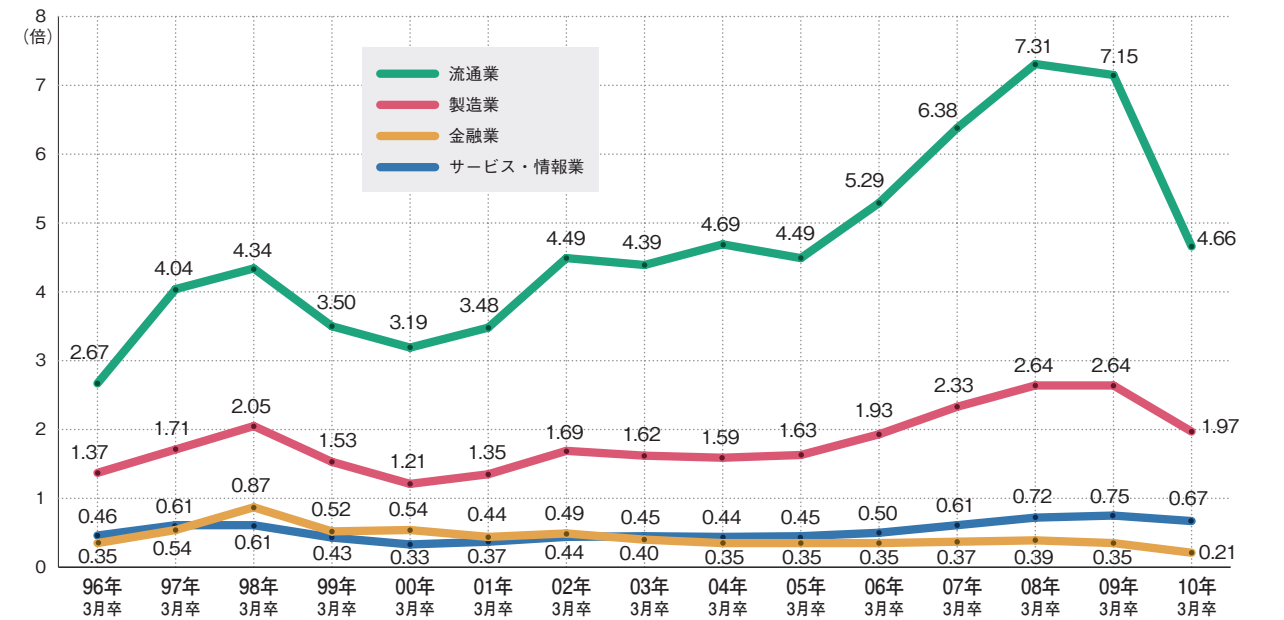
【学生調査】

調査対象: 2010年3月卒業予定の大学生・大学院生
2010年3月卒業予定者を対象とした「就職ブランド調査2009」の結果をもとに、従業員規模別、業種別の就職希望者数を推計した。

集計サンプル数: 大学生 7,069人
大学院生 2,099人

調査期間: 2009年1月30日~2月16日

図表3 求人総数及び民間企業就職希望者数



いている。

サービス・情報業の求人総数は10.8万人と、昨年より2.3万人の減少(-17.7%)。民間企業就職希望者数は16.1万人と、昨年より1.4万人の減少(-7.9%)。求人倍率は昨年の0.75倍から0.67倍となり、学生にとって金融業同様、厳しい就職環境が続いている。

ここ3年くらいの売り手市場においても、企業側は採用基準を下げても採用しない状況であり、本質的な厳しさは、さほど変わっていないと思われる。

「厳しい就職環境」などの活字を、見聞きすることも少なくないと思うが、そのような情報に振り回されることなく、自分の軸をしっかりともち、精一杯就職活動を行ってほしいと願っている。

(徳永英子 リクルートワークス研究所研究員)

| 【製造業】 | 04年3月卒 | 05年3月卒 | 06年3月卒 | 07年3月卒 | 08年3月卒 | 09年3月卒 | 10年3月卒 |
|---------------|---------|----------|----------|----------|----------|----------|----------|
| 求人総数(A) | 248,400 | 265,300 | 310,100 | 371,300 | 421,600 | 437,500 | 318,700 |
| 対前年増減数 | +14,700 | +16,900 | +44,800 | +61,200 | +50,300 | +15,900 | ▲118,800 |
| 対前年増減率 | +6.3% | +6.8% | +16.9% | +19.7% | +13.5% | +3.8% | ▲27.2% |
| 民間企業就職希望者数(B) | 155,800 | 162,400 | 160,600 | 159,200 | 159,800 | 165,900 | 162,000 |
| 対前年増減数 | +11,400 | +6,600 | ▲1,800 | ▲1,400 | +600 | +6,100 | ▲3,900 |
| 対前年増減率 | +7.9% | +4.2% | ▲1.1% | ▲0.9% | +0.4% | +3.8% | ▲2.4% |
| 過不足数(B-A) | ▲92,600 | ▲102,900 | ▲149,500 | ▲212,100 | ▲261,800 | ▲271,600 | ▲156,700 |

| 【流通業】 | 04年3月卒 | 05年3月卒 | 06年3月卒 | 07年3月卒 | 08年3月卒 | 09年3月卒 | 10年3月卒 |
|---------------|----------|----------|----------|----------|----------|----------|----------|
| 求人総数(A) | 238,700 | 237,100 | 282,900 | 327,500 | 363,800 | 361,100 | 285,400 |
| 対前年増減数 | +16,700 | ▲1,600 | +45,800 | +44,600 | +36,300 | ▲2,700 | ▲75,700 |
| 対前年増減率 | +7.5% | ▲0.7% | +19.3% | +15.8% | +11.1% | ▲0.7% | ▲21.0% |
| 民間企業就職希望者数(B) | 50,900 | 52,800 | 53,500 | 51,300 | 49,800 | 50,500 | 61,300 |
| 対前年増減数 | +300 | +1,900 | +700 | ▲2,200 | ▲1,500 | +700 | +10,800 |
| 対前年増減率 | +0.6% | +3.7% | +1.3% | ▲4.1% | ▲2.9% | +1.4% | +21.4% |
| 過不足数(B-A) | ▲187,800 | ▲184,300 | ▲229,400 | ▲276,200 | ▲314,000 | ▲310,600 | ▲224,100 |

| 【金融業】 | 04年3月卒 | 05年3月卒 | 06年3月卒 | 07年3月卒 | 08年3月卒 | 09年3月卒 | 10年3月卒 |
|---------------|---------|---------|---------|---------|---------|---------|---------|
| 求人総数(A) | 11,600 | 12,000 | 13,500 | 17,100 | 18,900 | 18,100 | 13,100 |
| 対前年増減数 | ▲2,800 | +400 | +1,500 | +3,600 | +1,800 | ▲800 | ▲5,000 |
| 対前年増減率 | ▲19.4% | +3.4% | +12.5% | +26.7% | +10.5% | ▲4.2% | ▲27.6% |
| 民間企業就職希望者数(B) | 33,300 | 34,600 | 38,400 | 46,400 | 47,900 | 52,300 | 63,100 |
| 対前年増減数 | ▲3,000 | +1,300 | +3,800 | +8,000 | +1,500 | +4,400 | +10,800 |
| 対前年増減率 | ▲8.3% | +3.9% | +11.0% | +20.8% | +3.2% | +9.2% | +20.7% |
| 過不足数(B-A) | +21,700 | +22,600 | +24,900 | +29,300 | +29,000 | +34,200 | +50,000 |

| 【サービス・情報業】 | 04年3月卒 | 05年3月卒 | 06年3月卒 | 07年3月卒 | 08年3月卒 | 09年3月卒 | 10年3月卒 |
|---------------|----------|----------|---------|---------|---------|---------|---------|
| 求人総数(A) | 85,000 | 82,500 | 92,300 | 109,100 | 128,300 | 131,400 | 108,100 |
| 対前年増減数 | ▲5,000 | ▲2,500 | +9,800 | +16,800 | +19,200 | +3,100 | ▲23,300 |
| 対前年増減率 | ▲5.6% | ▲2.9% | +11.9% | +18.2% | +17.6% | +2.4% | ▲17.7% |
| 民間企業就職希望者数(B) | 193,700 | 185,300 | 183,800 | 180,000 | 179,000 | 174,300 | 160,600 |
| 対前年増減数 | ▲5,800 | ▲8,400 | ▲1,500 | ▲3,800 | ▲1,000 | ▲4,700 | ▲13,700 |
| 対前年増減率 | ▲2.9% | ▲4.3% | ▲0.8% | ▲2.1% | ▲0.6% | ▲2.6% | ▲7.9% |
| 過不足数(B-A) | +108,700 | +102,800 | +91,500 | +70,900 | +50,700 | +42,900 | +52,500 |