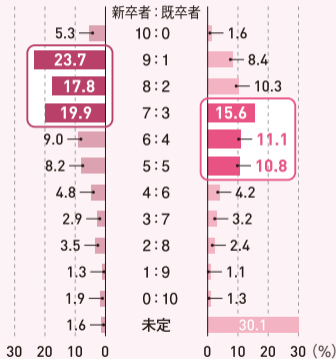


中途採用の増加

[新卒者と既卒者の採用割合]

■ 過去3年程度のトレンド ■ 今後5年程度先のトレンド



人材採用では、今までは新卒者中心に採用する企業が多かったが、今後は既卒者の採用も増やす予定の企業が増加。就職活動をする学生にとっては、既卒者という手ごわいライバルが現れた形だ。見方を変えれば、就職後にずっとその企業にいるとは限らず、自分の関心や目的に沿って新たな職場に向かいやすい環境になったとも言える。